



pure elements

AMINO-DMI SERUM BASIS:

SORGFÄLTIG AUSGEWÄHLTE INHALTSSTOFFE
ALS OPTIMALE GRUNDLAGE FÜR EINEN INTENSIVEN
WIRKSTOFF-COCKTAIL



HOCHKONZENTRIERTE
VITAMIN B3 (NIACINAMID)

REDUZIERT RÖTUNGEN, GLEICHT
HYPERPIGMENTIERUNG AUS
UND REGENERIERT
DIE OBERHAUT



DMI (DIMETHYL ISOSORBIDE)

VERBESSERT BIS ZU 70%
DIE HAUTDURCHDRINGUNG
DER WIRKSTOFFE UND
ERHÖHT DIE WIRKSAMKEIT



AMINOSÄURENKOMPLEX

BÄUGT DIE HAUTDEHYDRATION
VOR UND FÖRDERT
DIE HAUTELASTIZITÄT



**PANTHENOL
UND PENTAVITIN**



N-ACETYLGLUCOSAMIN

FÖRDERT DIE
COLLAGEN-SYNTHESE

FÜR EINE INTENSIVE ANTI-AGING BEHANDLUNG,
FÜR DEHYDRIERTE, VERFÄRBTE UND AKNE-HAUT.





pure elements

HYALURON 5% GEL

BEWÄHRTER WIRKSTOFF IN SEINER REINEN
UND HOCHKONZENTRIERTEN FORM



**SCHÜTZT VOR FREIEN
RADIKALEN** UND VERSORGT
MIT FEUCHTIGKEIT
AUCH DIE TIEFEREN
HAUTSCHICHTEN



**HÖCHSTE
KONZENTRATION**
VON HYALURONSÄURE



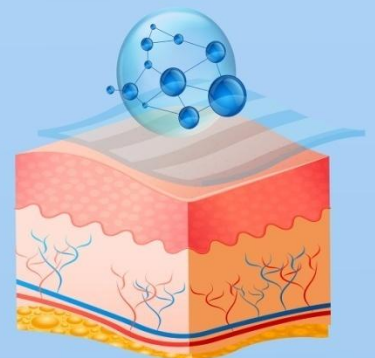
ENTZÜNDUNGSHEMMEND
UND GEGEN
HAUTREIZUNGEN



EXTREM STARKE
ANTI-AGING **WIRKUNG**

ENTHÄLT DREI VERSCHIEDENEN MOLEKÜLGRÖßEN
VON HYALURON (3000DA - 1.5 MDA)

- ULTRANIEDERMOLEKULAR
- NIEDERMOLEKULAR
- HOCHMOLEKULAR





pure elements

COLLAGEN & ELASTIN

INTENSIVE WIRKSTOFFKOMBINATION
FÜR STARKEN ANTI-AGING EFFEKT



VERBESSERT
DIE **ELASTIZITÄT**,
SPANNKRAFT UND
VITALITÄT DER HAUT



STIMULIERT DIE
NATÜRLICHEN
REPARATURPROZESSE
DER HAUT

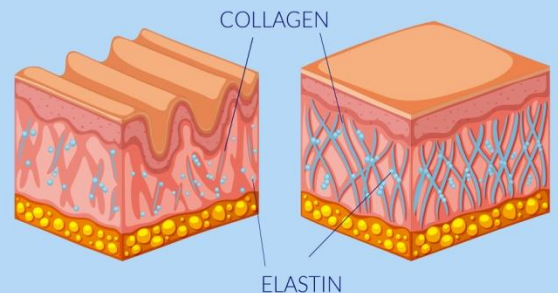
DIE KOMBINATION AUS KOLLAGEN UND
ELASTIN IN MAXIMALER
WIRKSTOFF-KONZENTRATION STÄRKT,
STRAFFT UND VERJÜNGT DEUTLICH DIE HAUT



SPENDET UND
SPEICHERT **FEUCHTIGKEIT**,
REGENERIERT UND **GLÄTTET**
EFFEKTIV DIE HAUT



EFFEKTIVE
WIRKUNG **GEGEN**
ALTERUNGSPROZESSEN





pure elements

BOTOKS-LIKE HEXAPEPTID: EIN BEWÄHRTER, PURER WIRKSTOFF GEGEN MIMIKFALTEN



VORBEUGENDE
ANTI-AGING PFLEGE



BIS ZU 30%
WENIGER FALTEN
NACH 4 WOCHEN



**HOCHKONZENTRIERTE
INHALTSSTOFFE:**

- ACETYLHEXAPEPTIDE-8
- MAGNESIUM PCA
- PANTHENOL
- GLUCOSE



STARKE,
**DEHYDRATION-
VORBEUGENDE**
WIRKUNG BEI
REIFEN HAUTTYPEN



HOHE WIRKSAMKEIT BESONDERS IM:

- STIRNBERECH
- AUGENBEREICH
- OBERLIPPEBEREICH





pure elements

COENZYM Q10 LIPOSOM INTENSIVER JUGENDELIXIER FÜR JEDEN HAUTTYP IN JEDEM ALTER



SCHÜTZT WIRKSAM VOR
UV-STRAHLEN UND FREIEN
RADIKALEN



SPENDET FEUCHTIGKEIT
UND VERBESSERT
DEUTLICH DIE
HAUTELASTIZITÄT



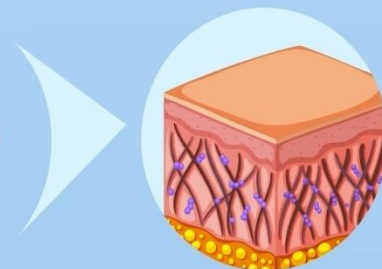
HEMMT RÜCKBILDUNG
VON COLLAGEN-ZELLEN



SORGT FÜR WIRKSAME
ENTGIFTUNG VON
HAUTZELLEN

BESONDERS GUT GEEIGNET FÜR
REIFE HAUTTYPEN 45+ :

- ENTFERNT KLEINE FALTEN
- REDUZIERT TIEFERE FALTEN





pure elements

COUPEROSE LIPOSOM

PERFEKT GEEIGNET FÜR BEHANDLUNG VON
HAUTRÖTUNGEN, ALS AUCH VON ROSACEA
UND COUPEROSE HAUT



HOCHKONZENTRIERTE
KOMBINATION AUS
PFLANZLICHEN EXTRAKTEN
UND AKTIVEN SUBSTANZEN



MAXIMALE
KONZENTRATION
VON **TROXERUTIN**

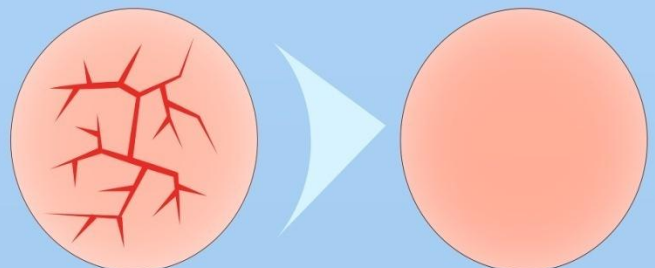


VERBESSERT ZUSTAND
DER **BLUTGEFÄSSE**

ES IST EIN INTENSIVER WIRKSTOFF,
DER **BLUTGEFÄSSE** IN DER HAUT
SCHRUMPFT, STÄRKT UND FÜHRT
DADURCH ZUR **REDUZIERUNG** VON
ROSACEA UND COUPEROSE.



INTENSIVER **SCHUTZ**
VOR UV-STRAHLEN UND
FREIEN RADIKALEN





pure elements

MATRIX PEPTIDE

EXTREM STARKER PEPTIDEN-KOMPLEX FÜR REIFE,
DURCH ALTERUNGSPROZESSE EXTREM BETROFFENE
HAUTTYPEN



KOMBINATION VON
PALMITOYL TRIPEPTIDE-1
PALMITOYL TETRAPEPTIDE-7



REGT **PRODUKTION**
VON **COLLAGEN,**
ELASTIN, FIBRONEKTIN
UND HYALURONSÄURE AN



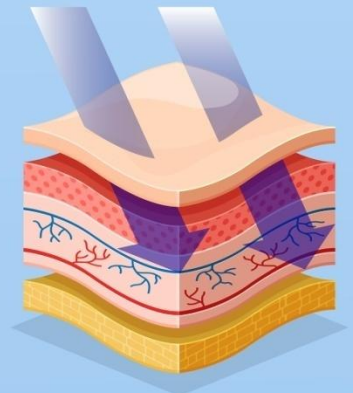
BEUGT BILDUNG VON
DEHNUNGSSTREIFEN VOR



INTENSIVER **SCHUTZ**
VOR HAUTDEHYDRATION

DIE KOMBINATION VON 2 AKTIVEN PEPTIDEN
VERSORGT DIE GESAMTE HAUTSTRUKTUR:

- REDUZIERT TIEFE FALTEN
- REGENERIERT UND GLÄTTET DIE HAUT
- VERBESSERT DEUTLICH DIE HAUTELASTIZITÄT





pure elements

ADIFILL PEPTIDE: EIN EXTREM STARKER PEPTIDEN-KOMPLEX GEGEN TIEFE FALTEN UND SCHLAPPE HAUT



VOLUMENSAUFBAU
(GESICHT, PO & BUSEN)



REDUZIERT
SEHR **TIEFE FALTEN**



FÜLLT AUGENRINGE
UND EINGEFALLENE **WANGEN**



STRAFFT UND GLÄTTET
DIE HAUT

REGT DIE PRODUKTION VON FETTZELLEN
AN UND KANN DADURCH ZU EINEM
PUSH-UP EFFEKT AN PO & BUSEN FÜHREN





pure elements

ECO BASIS CREAM

OPTIMALE CREME-BASIS FÜR EINE INTENSIVE ABSCHLUSSPFLEGE



UNIVERSELLE BASIS
FÜR HERSTELLUNG VON
EIGENEN KOSMETIKA
UND SEREN



GEEIGNET FÜR ALLE
HAUTTYPEN
AUßER AKNE-HAUT

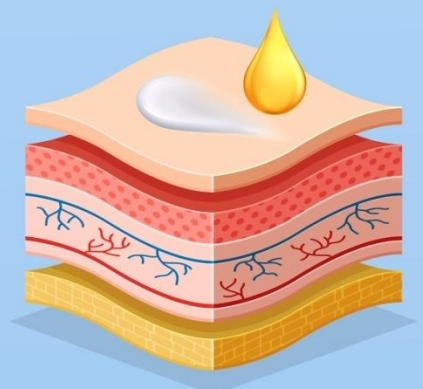


ENTHÄLT ZERTIFIZIERTE,
ÖKOLOGISCHE **ÖLE**,
ALOE-VERA EXTRAKT
UND VITAMINE



FÜR EINE INTENSIVE,
LINDERNDE
ABSCHLUSSPFLEGE

DIE AUF DER ECO BASIS HERGESTELLTEN
KOSMETIKA HABEN EINE **PFLEGENDE**
UND **FEUCHTIGKEITSSPENDENDE**
WIRKUNG.





pure elements

ROSA HYDROLATE

100% NATÜRLICHES, INTENSIVES ROSENWASSER
MIT 100% NATÜRLICHEM ROSENDUFT



NATÜRLICHES
PFLANZENWASSER AUS
DAMASZENER-ROSEN



GEEIGNET FÜR
JEDEN HAUTTYP



WIRKT **BERUHIGEND**,
SPENDET **FEUCHTIGKEIT**

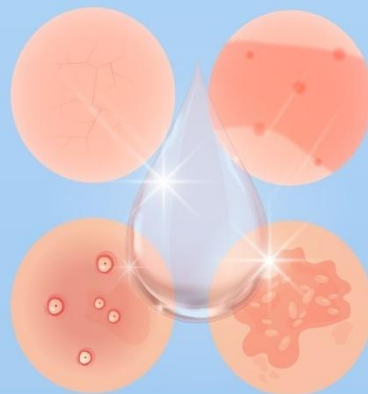


ANTI-AGING
WIRKUNG



BESONDERS GUT GEEIGNET:

- BEI HAUTRÖTUNGEN
- BEI ROSACEA-HAUT
- BEI REIFEN HAUTTYPEN
- BEI ZU ALLERGIEN UND AKNE NEIGENDER MISCHHAUT





INTENSIVE ANTI-CELLULITE COMPLEX: FÜR EFFEKTIVE BEHANDLUNG VON CELLULITE (APPARATIV ODER MANUELL)



ENTHÄLT
**HOCHKONZENTRIERTE
KOFFEIN UND L-CARNITIN**

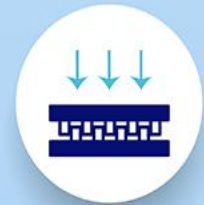


UNTERSTÜTZT
ABFLIESEN VON LYMPHE

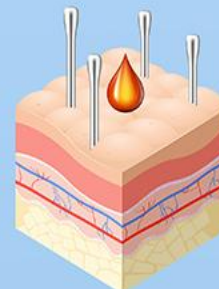
INTENSIVE ANTI-CELLULITE COMPLEX
WIRKT **ANTIBAKTERIELL, ANTIOXIDANT**
UND **ENTZÜNUNGSHEMMEND**. IDEAL
GEEIGNET **FÜR ANWENDUNGEN** SOWOHL
MIT DERMAROLLER ALS AUCH **FÜR**
SCHRÖPF- UND MANUELLE MASSAGEN



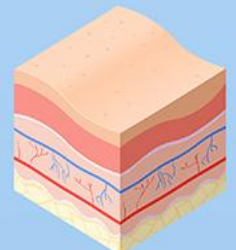
STARKE
**STRAFFENDE UND
GLÄTTENDE WIRKUNG**



STÄRKT DAS BINDEGEWEBE
UND **REGT DEN ABBAU**
VON **ÜBERSCHÜSSIGEN**
FETTZELLEN AN



VORHER



NACHHER

FACE HYDRASTEMPEL

SANFTE NEEDLING-BEHANDLUNG FÜR ANWENDUNG ZUHAUSE



**24 FEINE
MIKRONADELN
AUS TITAN**



**ERREICHT
TIEFSTE
HAUTSCHICHTEN**



FÜR **HYGIENISCHE** UND
PRÄZISE EINSCHLEUSUNG
VON WIRKSTOFF-COCKTAILS



FÜR EINE INTENSIVE
**WIRKSTOFF-BEHANDLUNG
ZUHAUSE**

NADELTIEFE 0 - 1,5 MM

JE NACH HAUTPROBLEM UND
ANWENDUNGSAREAL KANN DIE NADELTIEFE
BELIEBIG EINGESTELLT WERDEN



HYDRA PEN FÜR HYDRANEEDLING BEHANDLUNG



**NEEDLING-AMPULLE MIT 3
NADELTIEFEN**

0,25 MM
0,50 MM
1,00 MM



FLEXIBLE ANWENDUNG
GESICHT-HALS-
DEKOLLETE-KÖRPER

NEEDLING-AMPULLE STATT NEEDLING-AUFSATZ
APPLIKATION VON WIRKSTOFF-COCKTAIL DIREKT
AUS DER AMPULLE AUF DIE HAUT



**INDIVIDUELLE
WIRKSTOFF-COCKTAILS
HERSTELLEN**
PRÄZISE EINSCHLEUSUNG
MIT DEM HYDRA PEN

